

# SARA LITE

Le verticalisateur polyvalent de base

ARJO



...with people in mind



## UN NOUVEAU MEMBRE DE LA FAMILLE SARA

Ce nouveau verticalisateur est conçu pour répondre aux besoins fondamentaux en matière de lève-patient versatile et facile à utiliser. En conjuguant les valeurs d'un design contemporain et d'un concept présentant un bon rapport qualité-prix, le *SARA Lite* propose une solution attrayante du point de vue visuel et économique. Le *SARA Lite* est un atout précieux car il valorise tout simplement la qualité de la vie dans les établissements de santé et les maisons de convalescence. Le *SARA Lite* vient s'ajouter au *SARA 3000* et au *SARA Plus* afin de compléter la vaste gamme des verticalisateurs ArjoHuntleigh.

Poignées



Une préhension sécurisante pour le résidant pendant la montée / descente.

Commande jumelée



Elle permet d'optimiser la position de travail et d'être toujours en contact étroit avec le résidant.

Support pour les jambes et les genoux



Le repose-jambes / support genoux rembourré peut être réglé verticalement et latéralement pour assurer un confort individuel.

Sangle pour les genoux



Il assure une stabilité supplémentaire ou un support ferme lorsque le résidant n'est pas en mesure de complètement contrôler le mouvement de ses jambes.

Pieds de châssis



Les pieds de châssis motorisés réglables peuvent être écartés pour permettre l'accès au fauteuil, au fauteuil roulant ou aux toilettes.

Repose-pieds



Le revêtement plastique noir du repose-pieds présente des propriétés antidérapantes qui améliorent la prise du résidant et augmente la sécurité.





# POUR TOUT SIMPLEMENT AMELIORER LA QUALITÉ DE LA VIE

## Des protocoles de soins d'une touche légère

Le *SARA Lite* est un verticalisateur à batterie conçu pour monter et descendre les résidents semi-dépendants pour les transferts et la toilette. Le lève-patient peut être utilisé en toute sécurité et sans effort par un seul soignant. Avec un poids d'à peine 59 kg, le *SARA Lite* est une solution facile à utiliser, dotée de toute la flexibilité requise pour s'adapter à toute une série d'établissements de soins.

## Avantages pour le résident

- **STIMULATION OPTIMALE** – Conçu pour les résidents semi-dépendants comme Carl (voir le dos du dépliant), le *SARA Lite* contribue à stimuler et à maintenir la mobilité aussi longtemps que possible.
- **SUPPORT TOTAL** – Les transferts s'effectuent en toute sécurité et en douceur, tout en accordant un support total. Le harnais doté d'une sangle de thoracique à double fixation maximise le confort du résident.
- **SÉCURITÉ SUPPLÉMENTAIRE** – Si un résident exige une sécurité supplémentaire, la sangle au niveau des genoux garantit que les genoux restent dans une position sécurisée et correcte.

## Avantages pour le soignant

- **MANIPULATION PLUS SÛRE** – Le *SARA Lite* facilite et sécurise les programmes de soins quotidiens du soignant, car il n'est pas nécessaire d'effectuer de levage manuel.
- **PROGRAMMES ERGONOMIQUES** – Chaque aspect de l'appareil est conçu de manière ergonomique pour garantir des positions de travail ergonomiques et confortables.
- **PERFORMANCES AMÉLIORÉES** – Les transferts pour aller ou sortir des W.C., du fauteuil, du bord du lit ou d'un fauteuil roulant peuvent être effectués de manière ergonomique à l'aide de la télécommande.

Transfert au lit



Transfert au fauteuil

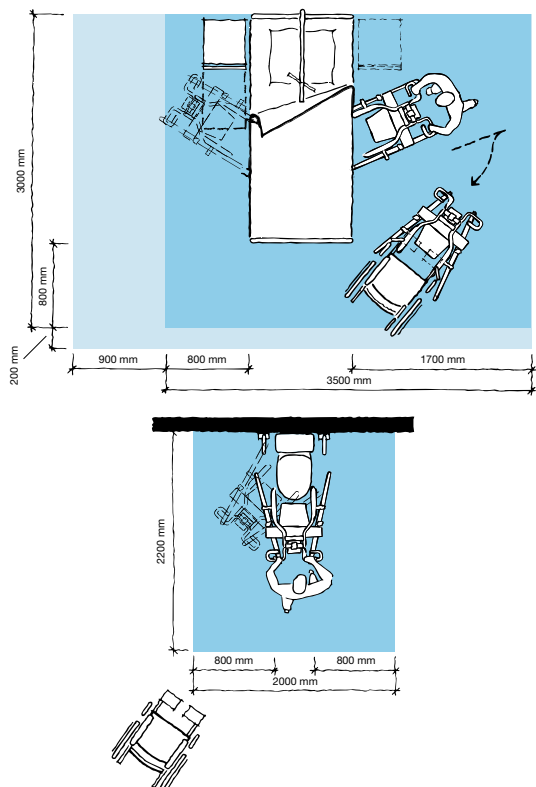


Transfert au fauteuil roulant



# CARACTÉRISTIQUES DU PRODUIT

## Espace requis



- La zone bleue indique la superficie de travail minimale requise pour que le personnel puisse utiliser les aides mécanisées de manière ergonomique à partir d'un seul côté.
- La zone bleu clair indique le prolongement de la superficie de travail requis pour faciliter les activités à partir des deux côtés afin d'avoir un accès adéquat pour le résidant, les accessoires mécanisés et l'aide-soignant.

## Mobilithèque

Convient à Carl



**C Carl**, qui est assis dans un fauteuil roulant et a de la peine à se soutenir seul

Pour d'autres informations sur la Mobilithèque™, prière de contacter ArjoHuntleigh.

## Information produit

Capacité de levage maxi	175 kg
Poids	59 kg
Longueur totale	949 mm
Hauteur de levage mini	1 030 mm
Hauteur de levage maxi	1 628 mm
Hauteur totale	1 200 mm
Hauteur du châssis	113 mm
Largeur externe des pieds rapprochés	639 mm
Largeur interne des pieds écartés	820 mm

Roues à faible friction, les deux roues arrière sont dotées de freins

Batterie 24 V 4 Ah

Une (1) batterie et un (1) chargeur sont fournis avec chaque Sara Lite

Catégorie de protection Lève-patient IPX4  
Télécommande IPX7

Indicateur de faible charge de batterie : il affiche la charge restante et à quel moment il faut recharger la batterie

Indicateur d'heures de fonctionnement : Affiche le nombre total d'heures d'utilisation du moteur

Arrêt d'urgence et bouton de descente d'urgence

## Homologations

Ce produit est conforme à la législation en vigueur et aux normes de produits applicables

Seules les pièces détachées ARJO, spécialement conçues, doivent être utilisées sur les équipements et accessoires ARJO, pour éviter toutes blessures. Notre objectif est de poursuivre le développement de nos produits. Nous nous réservons donc le droit de les modifier sans préavis.

ARJO, Sara Lite et Mobilithèque sont des marques commerciales appartenant au groupe ARJO.  
© ARJO AB, 2009.

**ARJO** ...with people in mind

Arjo Equipements Hospitaliers

45 avenue de l'Europe

Eurocit BP 133

59436 RONCQ Cedex

FRANCE

Tél.: 03 20 28 13 13

Fax: 03 20 28 13 14

E-mail: info@arjo.fr

www.arjo.fr

FILIALE DU GROUPE GETINGE