

ARJOHUNTLEIGH

GETINGE GROUP

SARA STEDY

VERTICALISATEUR POLYVALENT



...with people in mind



AMÉLIORER LE SOUTIEN AUPRÈS D'UN PLUS GRAND NOMBRE DE PATIENTS

Le Sara Stedy®, nouveau verticalisateur perfectionné, consolide le succès du *Stedy*, verticalisateur ayant fait ses preuves dans la promotion de la mobilité, qui encourage un plus grand nombre de patients et de résidents mobiles à se tenir debout indépendamment. Avec un grand nombre de nouveaux perfectionnements, le *Sara Stedy* contribue à minimiser la manipulation manuelle par les soignants dans un éventail encore plus large de situations de soins. Largeur interne accrue, nouvelle forme de siège et charge sécuritaire admissible majorée à 182 kg, *Le Sara Stedy* satisfait aussi aux besoins d'assistance à la verticalisation des patients de forte corpulence. Ces caractéristiques perfectionnées, notamment le siège scindé en 2 parties pivotantes et les pieds écartables, assurent un confort et un soutien améliorés, et facilitent les soins.

Nouveau modèle de siège



Le siège pivotant innovateur améliore l'efficacité du transfert et la stabilité du patient.

Poignées intégrées



Les poignées intégrées dans le siège permettent au soignant de facilement faire pivoter l'assise.

Le châssis facile à ouvrir



Pendant les transferts, les pieds du châssis peuvent facilement être écartés pour donner un accès optimal.

Meilleur support pour les genoux



Assure une stabilité supplémentaire ou un support ferme lorsque le patient n'est pas en mesure de complètement contrôler le mouvement de ses jambes.

Les roues à blocage total



Les nouvelles roues à blocage total assurent une stabilité complète lorsque le verticalisateur est stationnaire.

Châssis abaissé



Grâce aux dimensions réduites des roues et au nouveau modèle de pieds, le châssis est plus bas et permet un accès plus facile.





VERTICALISATEUR ET DÉAMBULATEUR POLYVALENT

Une meilleure alternative au fauteuil roulant

Le concept de ce verticalisateur perfectionné est désormais bien établi dans toute une série de situations de soins dans les établissements pour personnes âgées et de soins de santé car il :

- constitue une alternative plus appropriée au fauteuil roulant, qui respecte la dignité des résidents plus mobiles
- favorise le respect de la dignité et de l'indépendance car il est possible d'apporter une participation optimale aux activités
- contrairement au fauteuil roulant, il permet d'avoir un contact du regard rassurant entre le résident et le soignant
- assure le déplacement jusqu'aux toilettes et au lavabo, et peut soutenir d'autres activités quotidiennes

Le Sara Stedy encourage les patients et les résidents à participer totalement au transfert, améliorant ainsi la circulation du sang, la respiration, la digestion et le tonus musculaire. Aux toilettes, le résident/patient est encouragé à se tenir debout, soutenu par le Sara Stedy. Il favorise activement l'indépendance et le respect de la dignité du résident/patient. Le soignant peut aider, si besoin est, à ajuster les vêtements aisément et en toute sécurité.

TRANSFERTS RAPIDES ET FACILES EN TOUTE SÉCURITÉ



Approchez-vous du patient, ouvrez les rabats du siège, écarter les pieds du châssis et mettez les pieds du patient sur le repose-pieds.



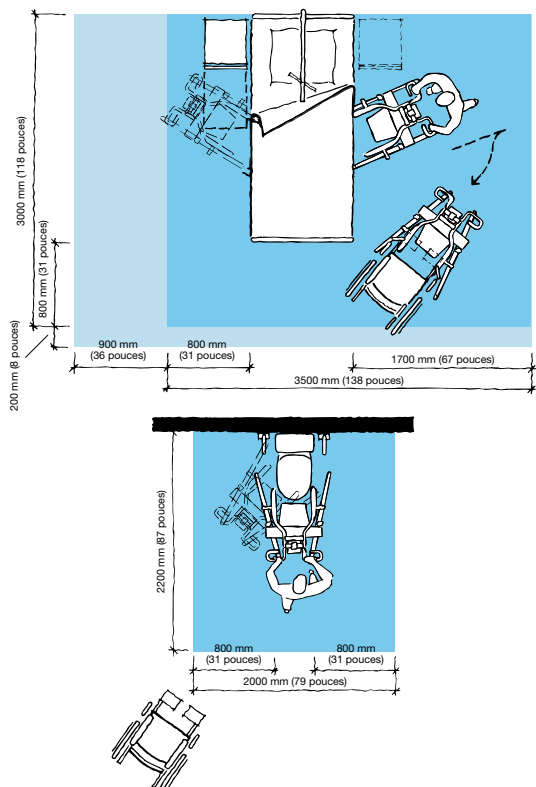
Positionnez le Sara Stedy ; serrez les freins des roues, soulevez le patient avec l'aide de la barre incorporée, pivotez les rabats du siège en position.



Desserrez les freins et procédez au transfert.

CARACTÉRISTIQUES DU PRODUIT

Espace requis



- La zone bleue indique la superficie de travail minimale requise pour que le personnel puisse utiliser le verticalisateur de manière ergonomique à partir d'un seul côté.
- La zone bleu clair indique le prolongement de la superficie de travail requis pour faciliter les activités à partir des deux côtés afin d'offrir un accès adéquat au résident, au verticalisateur et à l'aide-soignant(e).

Galérie des Résidents

Convient à Albert, Barbara et Carl.



- A Albert**, qui peut se déplacer et est indépendant.
B Barbara qui, dans une certaine mesure, peut se soutenir toute seule.
C Carl qui est assis dans un fauteuil roulant et a de la peine à se soutenir seul.

Pour d'autres informations sur la *Mobility Gallery™*, veuillez contacter ArjoHuntleigh.

ARJOHUNTLEIGH

GETINGE GROUP

www.ArjoHuntleigh.com

ArjoHuntleigh SAS
 2 avenue Alcide de Gasperi BP 133
 59436 Roncq CEDEX
 FRANCE
 Tél.: 03 20 28 13 13
 Fax : 03 20 28 13 14
 E-mail : info.france@arjohuntleigh.com
www.ArjoHuntleigh.fr

ArjoHuntleigh SA
 Evenbroekveld 16
 9420 Erpe-Mere
 BELGIQUE
 Tél.: +32 (0)53 60 73 80
 Fax: +32 (0)53 60 73 81
 E-mail: info@ArjoHuntleigh.be
www.ArjoHuntleigh.be

Information produit

Poids	29,4 kg (64,82 lbs)
Capacité de charge maxi	182 kg (400 lbs)
Longueur totale	905 mm (32 ¾")
Hauteur totale	1051 mm (41 ½")
Hauteur du châssis	100 mm (4 pouces)
Largeur interne des pieds écartés	729 mm (28 ¾")
Roues à faible friction, les deux roues arrière sont dotées de freins	
Lève-patient – catégorie de protection IPX4	
Homologations	

Ce produit est conforme à la législation en vigueur et aux normes de produit applicables

Seules les pièces détachées ArjoHuntleigh, spécialement conçues, doivent être utilisées sur les équipements et accessoires ArjoHuntleigh, pour éviter toutes blessures. Notre objectif est de poursuivre le développement de nos produits. Nous nous réservons donc le droit de les modifier sans préavis.

® et ™ sont des marques commerciales appartenant au groupe de sociétés ArjoHuntleigh.
 © ArjoHuntleigh, 2011.

Accessoires

Compatibles avec les harnais et les Flites (harnais jetables) ArjoHuntleigh.

Utilisation du Sara Stedy

La *Galérie des Résidents* ArjoHuntleigh donne des indications générales sur les catégories de mobilité susceptibles de bénéficier de l'utilisation du *Sara Stedy*. Mais le choix du verticalisateur doit toujours se baser sur une évaluation clinique individuelle effectuée par un médecin, un(e) infirmier(e) qualifié(e), un clinicien certifié ou similaire.

LE GROUPE GETINGE est le principal fournisseur mondial de produits et de systèmes qui contribuent à rehausser la qualité et la rentabilité dans le domaine des soins de santé et des sciences biologiques. Nous exerçons nos activités sous les trois marques de **ArjoHuntleigh**, **GETINGE** et **MAQUET**. **ArjoHuntleigh** se concentre sur les solutions de mobilité et de conduite en présence de plaies des patients. **GETINGE** fournit des solutions pour la lutte contre les infections au sein des établissements de santé et la prévention de la contamination dans le cadre des sciences biologiques. **MAQUET** se spécialise dans les solutions, les thérapies et les produits pour les plateaux techniques chirurgicaux et les soins intensifs.