

VOYAGEUR DUO
LÈVE PERSONNE SUR RAIL



...solutions pour les personnes à mobilité réduite



Le *Voyager Duo* est un lève-personne sur rail fixe qui permet d'effectuer des transferts sécuritaires pour les personnes à mobilité réduite.

Le *Voyager Duo* a une capacité de levage de 200kg (440lb) et une option de 100kg (220lb).

Ainsi le *Voyager Duo* peut convenir aux divers besoins de soins à domicile et des résidences pour personnes âgées.

ArjoHuntleigh a mis au point une méthode d'installation de rail certifiée à 120kg (265lb) dont l'ancrage se fait directement à la structure de bois 2x4 du plafond.



Passerelle



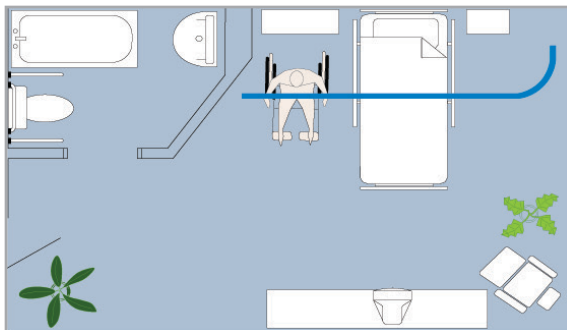
Échangeur



Table Tournante

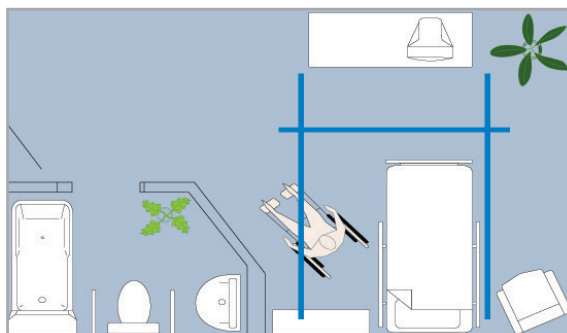
CONFIGURATION DE CHAMBRE

Le système de rail d'ArjoHuntleigh par son design profilé permet de s'intégrer au décor de n'importe quelle pièce.



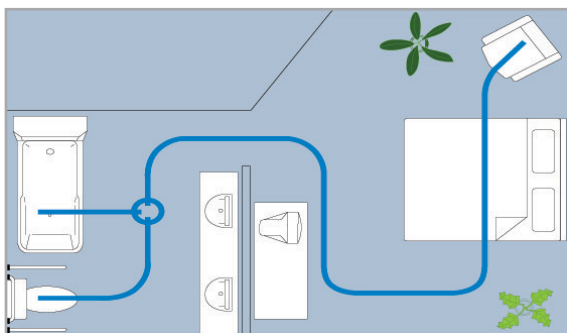
Système de rail en «J'»

Avec l'ajout d'une courbe à un rail droit, ça permet au lève-personne de se positionner près d'un mur, hors des zones d'activités lors de la recharge.



Système de rail en «H» ou «X-Y»

D'autres configurations telles que «H» ou le «X-Y» permettent une meilleure couverture de l'espace dans une pièce.



Système de rail pièce en pièce

La combinaison de rails et de divers accessoires permet une couverture complète des pièces de la maison

ACCESSOIRES DE RAILS

Le *Voyageur Duo* a la capacité d'activer les divers accessoires de rail présentés ici-bas.

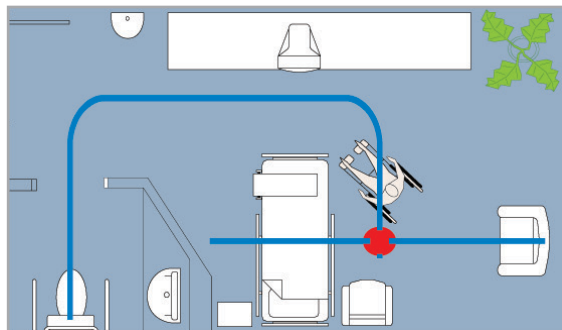
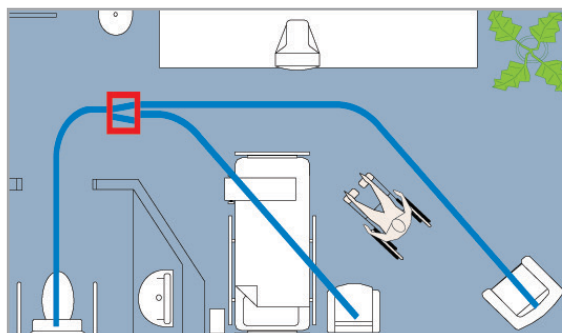


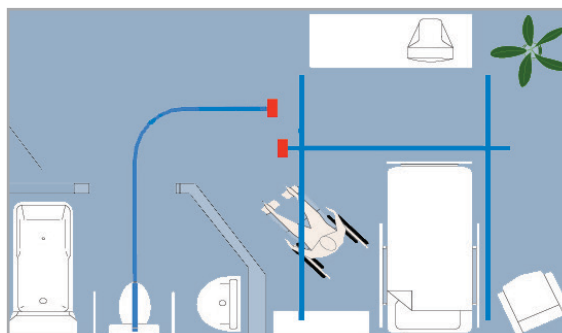
Table Tournante

La Table Tournante permet au rail principal de croiser un rail secondaire.



Échangeur

L'Échangeur fonctionne de la même façon qu'une sortie de route permettant ainsi au lève-personne d'accéder à différentes aires de soins



Passerelle

La Passerelle permet à un lève-personne de passer d'un rail simple à un rail de type X-Y.

NOUS CROYONS QUE, LORSQUE LES PERSONNES SE SENTENT EN SÉCURITÉ, ELLES SE SENTENT MIEUX.

Chez ArjoHuntleigh nous travaillons à créer un impact positif sur la qualité de vie des personnes à mobilité réduite ainsi que leur aidants. Nous visons à réduire la tension et la complexité d'utilisation des appareils de levage et de transfert de personnes par la formation tout en s'assurant d'une utilisation intuitive et en proposant la meilleure ergonomie possible.



Manette

La manette du *Voyageur Duo* présente un design ergonomique agréable à manipuler avec des boutons faciles à actionner. Le boîtier permet un degré de protection d'infiltration d'eau (IPX4) alors que la nouvelle membrane tactile répond à une utilisation élevée. Le nouveau câble résistant aux étirements se rétracte toujours à sa longueur initiale.



Toiles

Les toiles *Ergofit* d'ArjoHuntleigh sont munies d'un système de code de couleurs en boucle qui permet aisément d'installer les courroies de la toile. Comme sécurité additionnelle, ArjoHuntleigh a incorporé, à la traverse des loquets de sécurité qui retient la courroie en place.

INFORMATION DE L'ÉQUIPEMENT

Capacité de levage à 100kg (220lb) ou 200kg (440lb)

Fonction : 4 Directions Haut, Bas / Gauche, droite
2 Direction Haut, Bas

GÉNÉRAL

- Poids de l'appareil : 11.4 kg (25lb)
- Manette : Protection contre les infiltrations d'eau (IPX4)
- Boîtier de plastique ininflammable
- Courroie accessible / remplacement rapide moins 10 minutes
- Démarrage et arrêt en douceur

SPÉCIFICATIONS DE SÉCURITÉ

- Dispositif de descente d'urgence : Manuel
- Dispositif d'arrêt d'urgence sous forme d'une corde à tirer : accessible à l'utilisateur et l'aidant
- Dispositif d'arrêt automatique lorsque la courroie est repliée sur elle-même

SPÉCIFICATIONS DES PILES

- Deux piles de type 12V / 5Ah rechargeables

Utilisez seulement les pièces d'origines ArjoHuntleigh, i.e. pièces spécifiquement conçu pour nos équipements et produits fabriqués et fournis par ArjoHuntleigh. Notre politique est d'un développement continu, nous nous réservons le droit de modifier le design ainsi que les spécifications sans pré-avis et nos marques de commerce appartiennent au groupe de compagnie ArjoHuntleigh



Capacité de 100kg (220lb)
ou 220kg (440lb)

ARJOHUNTLEIGH

GROUPE GETINGE

www.ArjoHuntleigh.com

ArjoHuntleigh Canada

90 Matheson Blvd O, Suite 300
Mississauga, Ontario L5R 3R3
CANADA
Tél. : 800-665-4831
Info.Canada@ArjoHuntleigh.com

GETINGE GROUP est un fournisseur mondial de produits et de systèmes qui contribuent à améliorer la qualité et la rentabilité des soins de santé et sciences de la vie. Nous exerçons nos activités sous les trois marques ARJOHUNTLEIGH, GETINGE et MAQUET. ArjoHuntleigh se consacre à la mobilité des patients et des solutions de gestion des plaies. GETINGE propose des solutions de contrôle des infections dans les soins de santé et prévention de la contamination. MAQUET se spécialise dans les traitements et produits destinés aux interventions chirurgicales, la cardiologie interventionnelle et aux soins intensifs.



93/42/EEC